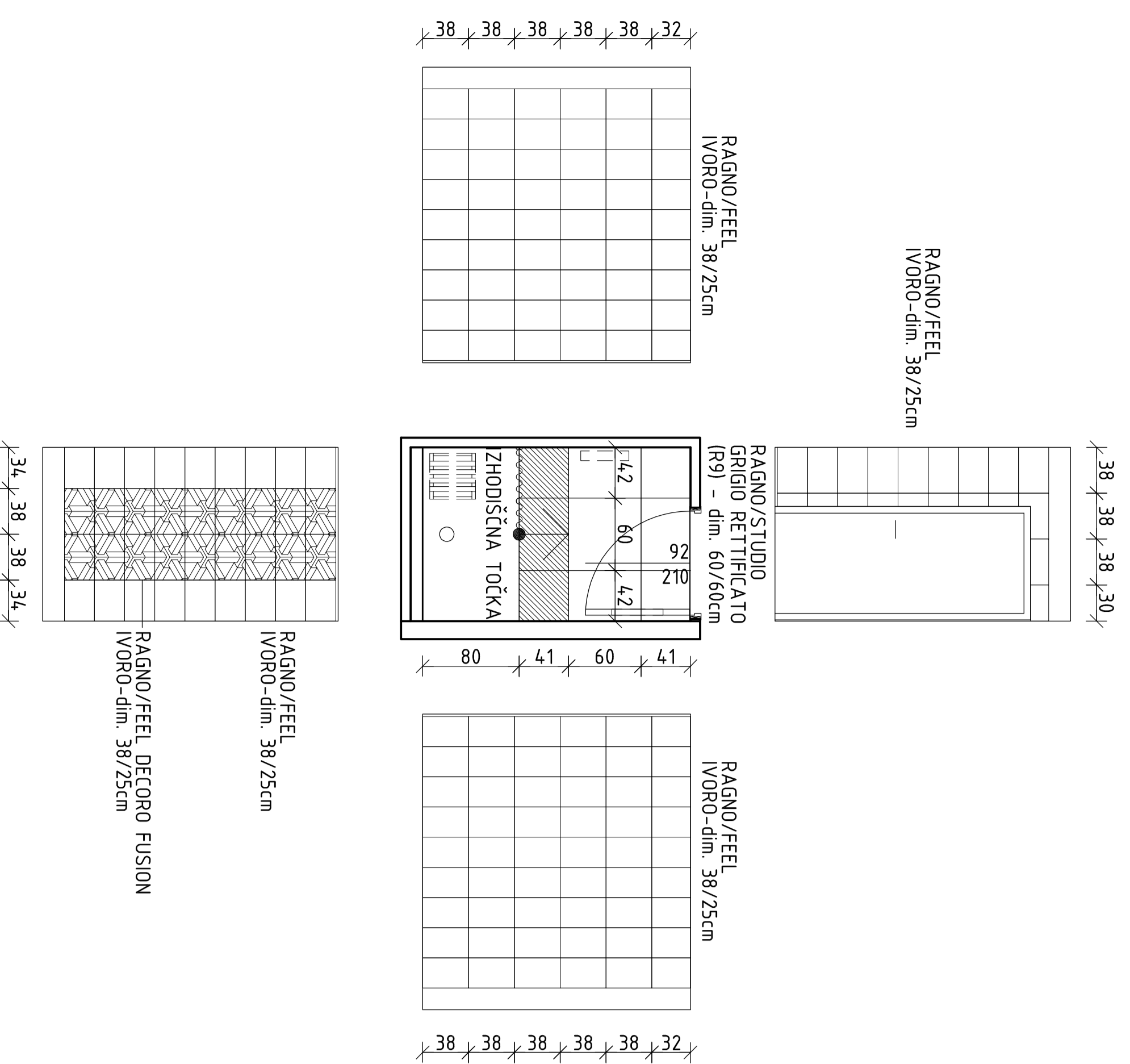
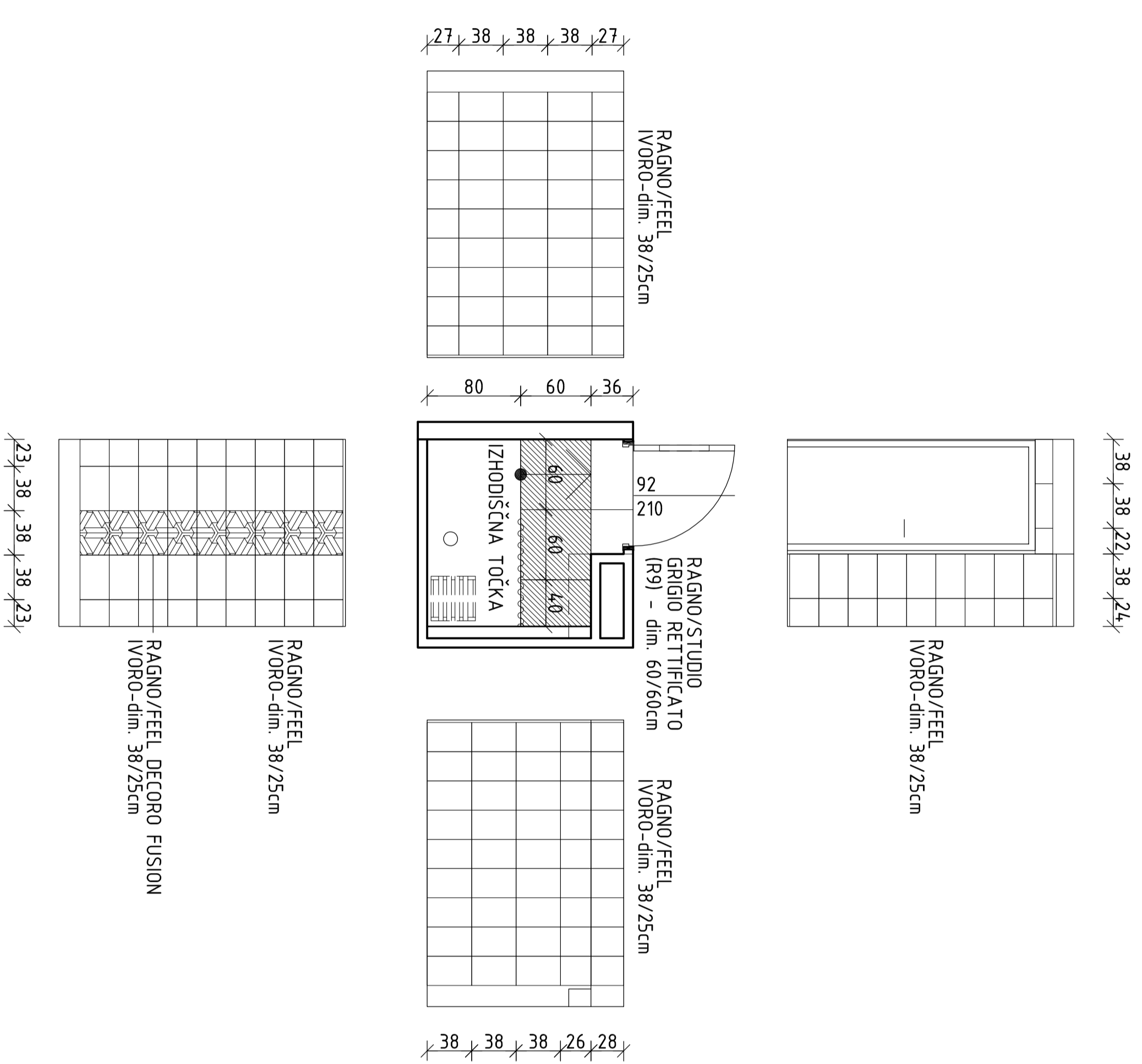


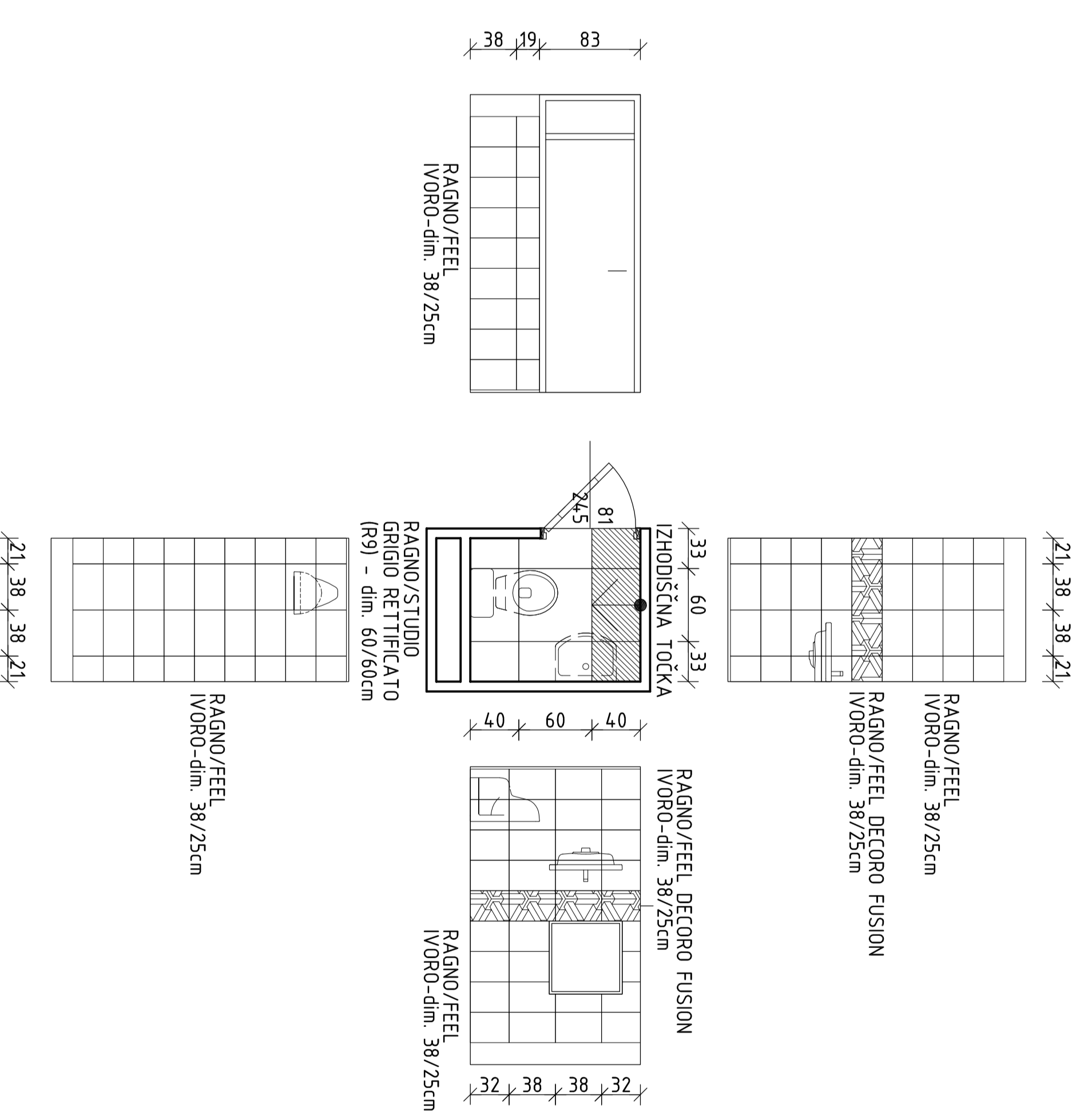
UREDITEV 1. NADSTROPJA DOMA UPKOJENCEV
V SEŽANI/CENTRALNI TRAKT
SCHEMA POLAGANJA TALNIH IN STENSKIH PLOŠČIC M150
TUŠ (104)



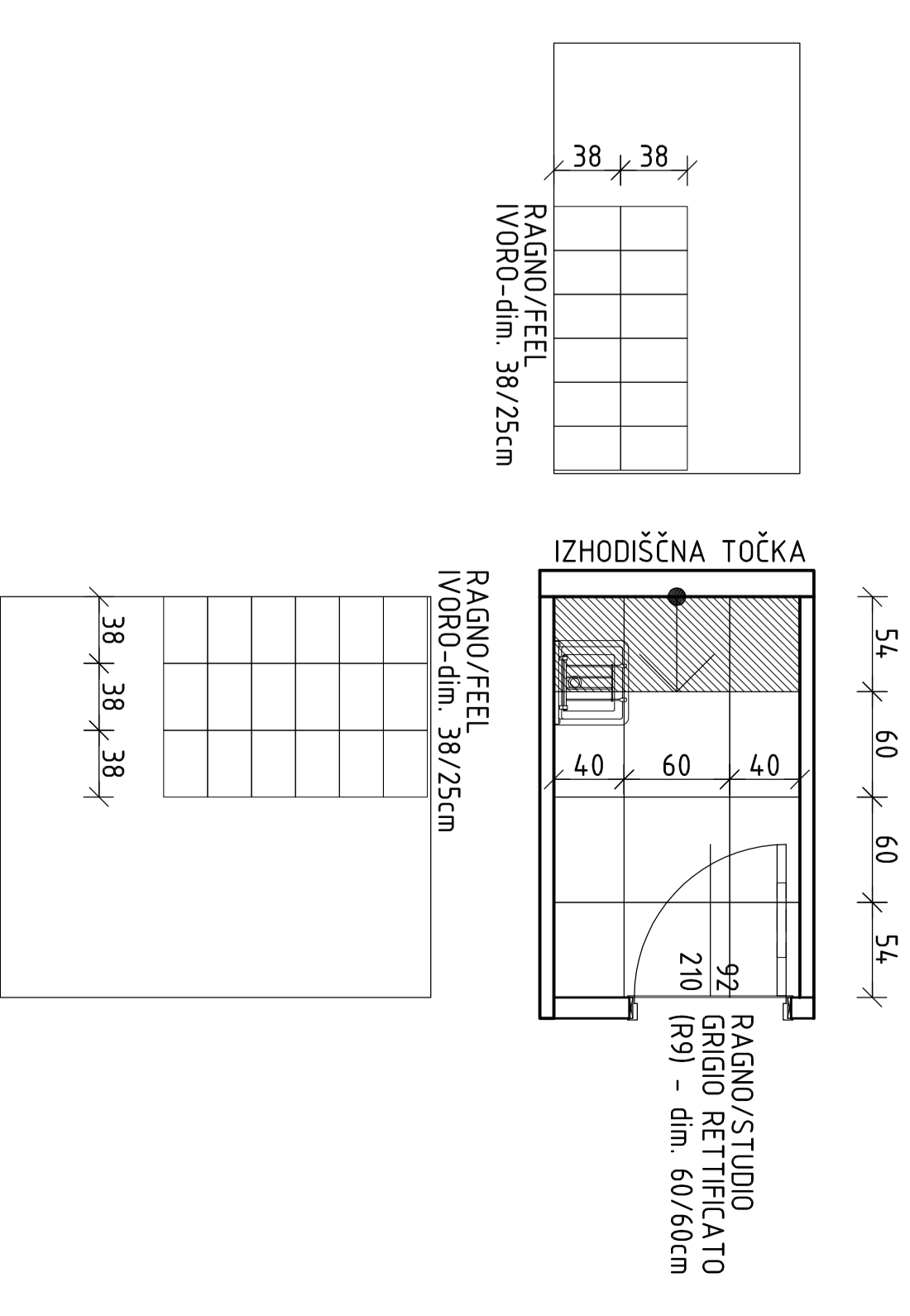
UREDITEV 1. NADSTROPJA DOMA UPKOJENCEV
V SEŽANI/CENTRALNI TRAKT
SCHEMA POLAGANJA TALNIH IN STENSKIH PLOŠČIC M150
TUŠ (108, 116)



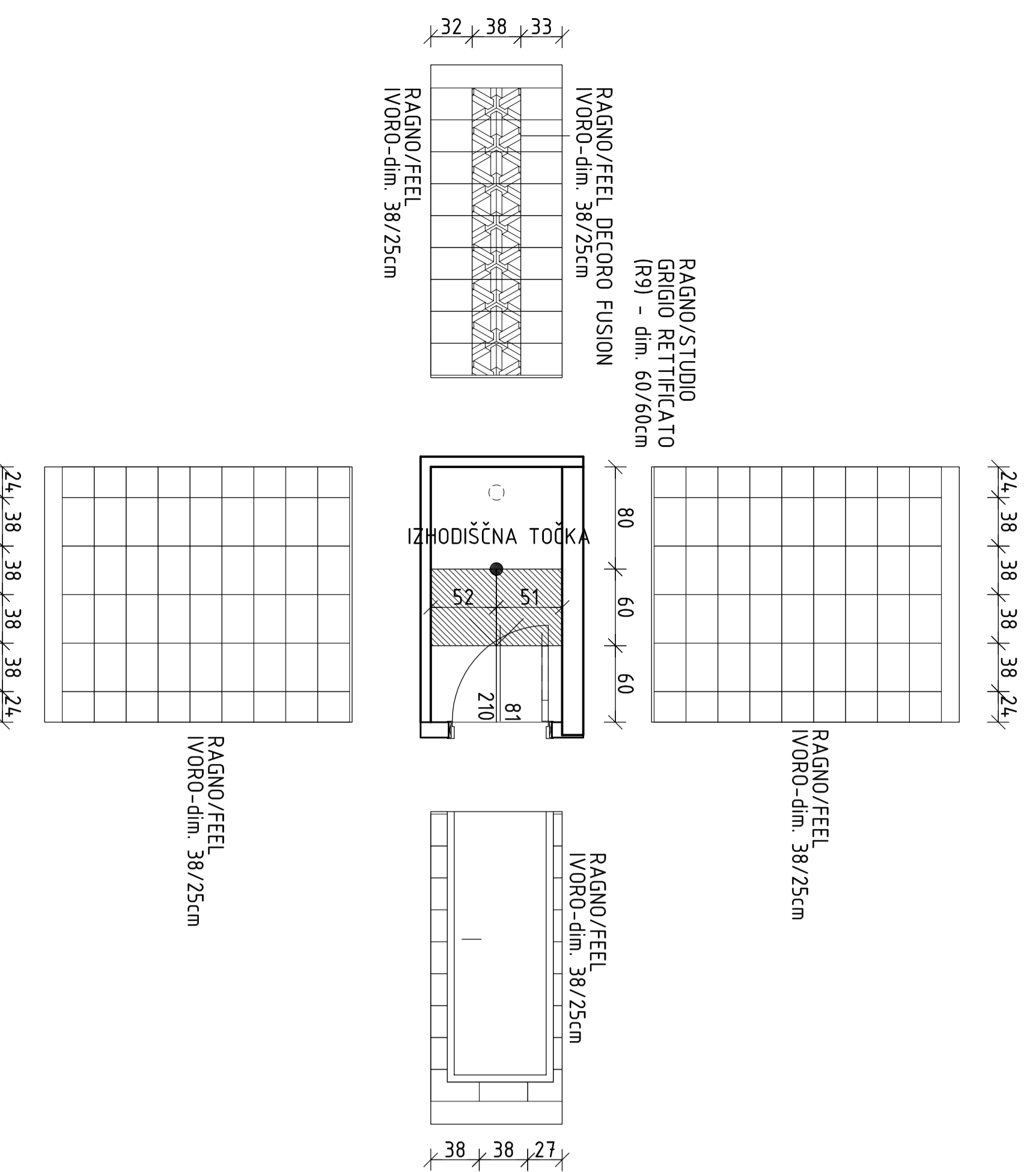
UREDITEV 1. NADSTROPJA DOMA UPKOJENCEV
V SEŽANI/CENTRALNI TRAKT
SCHEMA POLAGANJA TALNIH IN STENSKIH PLOŠČIC M150
WC (121)



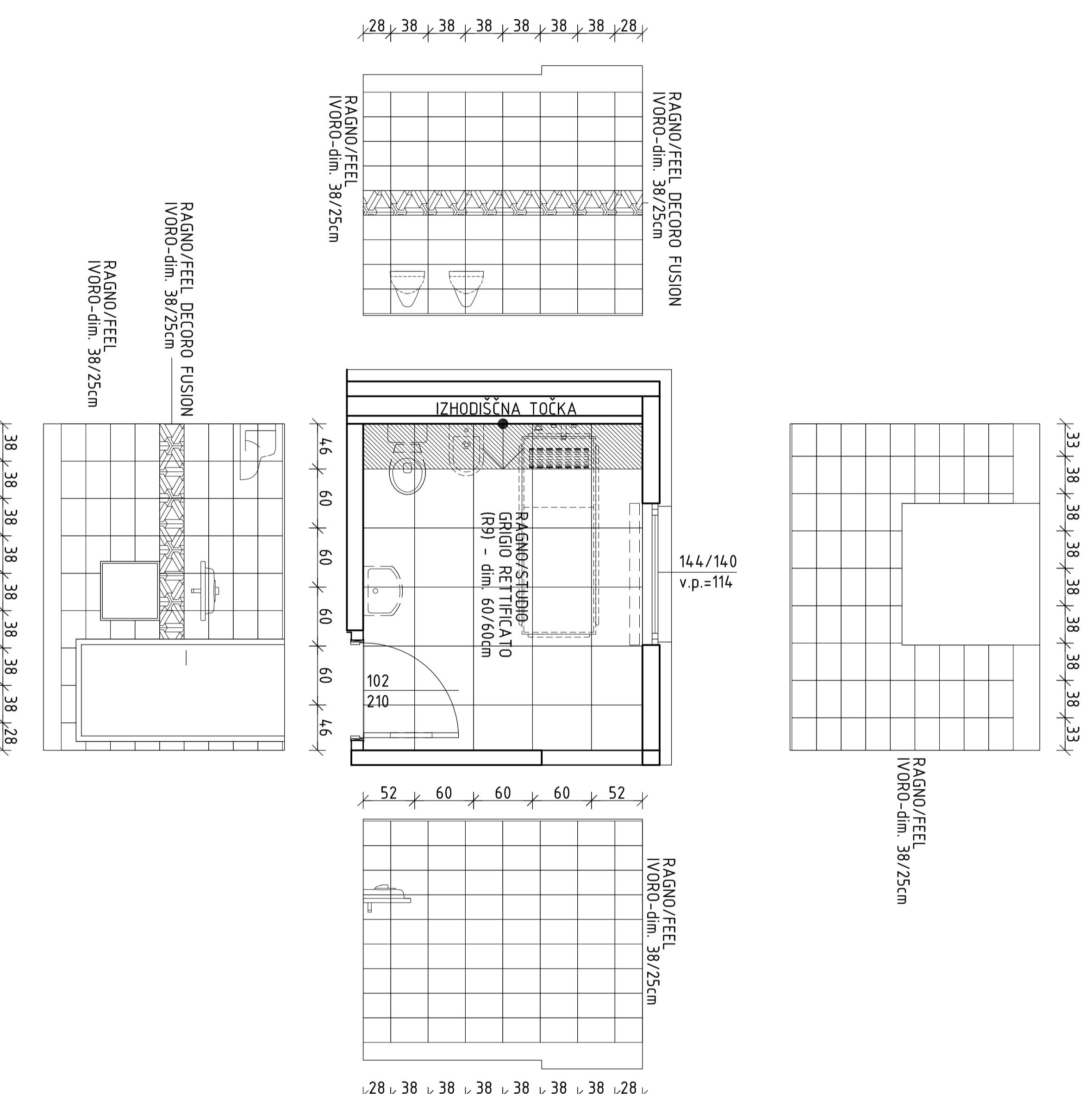
UREDITEV 1. NADSTROPJA DOMA UPKOJENCEV
V SEŽANI/CENTRALNI TRAKT
SCHEMA POLAGANJA TALNIH IN STENSKIH PLOŠČIC M150
ČISTILA (125)



UREDITEV 1. NADSTROPJA DOMA UPKOJENCEV
V SEŽANI/CENTRALNI TRAKT
SCHEMA POLAGANJA TALNIH IN STENSKIH PLOŠČIC M150
TUŠ (124)



UREDITEV 1. NADSTROPJA DOMA UPKOJENCEV
V SEŽANI/CENTRALNI TRAKT
SCHEMA POLAGANJA TALNIH IN STENSKIH PLOŠČIC M150
KOPALNICA (123)



SCHEMA PLOŠČIC

ŠIFRA	OPIS ŠIFRIRANE	DALJINA ŠIFR.	ŠIFRA



atele kontura d.o.o.
projektiranje inženjering
Kosovelova 4b, Sežana

INVESTICIJA	DOM UPKOJENCEV SEŽANA
NAZIV OBJEKTA	UL. Ivana Tavčarja 6, Sežana 6210
PROJEKTANT	UREDITEV 1. NADSTROPJA DOMA UPKOJENCEV V SEŽANI - CENTRALNI TRAKT
ODGOVORNI PROJEKTANT	ATELJE KONTURA d.o.o. projektiranje in inženjering Kosovelova 4b, Sežana 6210
GLAVNI STRUKTURNI INŽENJER	MILIVOJAN MATKOVIČ, univ. dipl. inž. arh.
SORABAVO	JANJA STOKOVČIČ, mag. inž. arh.
VEŠTA INŽENJERKA	PROJEKT ZA IZVEDBO
VEŠTA INŽENJERKA	1. NADSTROPJE ARHITEKTURE IN OPREME
VEŠTA INŽENJERKA	ŠIFRE POLAGANJA TALNE
VERSIJA: 001	IN STENSKO KERAMIČNO (LADAPT. STANJE)
	ST. REŠE: 5
	STANJE: 03/2018
	PROJEKT: 150